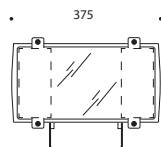
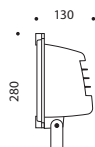


	CLASS I 	IP 65 		1m	IK 08 6J	0,08m ²	max 6kg	PG11 Ø8,5÷10,5 	3x4mm² 	
--	--------------------	------------------	--	----	---------------------	--------------------	---------	------------------------------	------------------------------	--

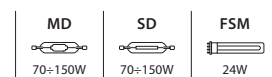
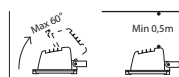
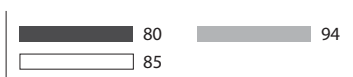


KONSTRUKTIONS DATEN

- Strahlerkörper aus Aluminiumdruckgusslegierung, sandgestrahlt und in drei Farbblackierungen erhältlich : schwarz, weiß RAL 9010 und silbergrau RAL 9006.
- Rahmen aus Technopolymer, unverlierbar während der Wartungsarbeiten.
- Dauerhafte Silikonichtung
- Reflektoren aus Reinstaluminium, gegläntzt und eloxiert. In Kombination mit Entladungslampen stehen asymmetrische Reflektoren mit tiefbreitstrahlender und kreisförmige mit tiefstrahlender Lichtemission zur Verfügung. In Kombination mit Kompaktleuchtstofflampen ist ein symmetrischer Reflektor mit breitstreuender Lichtemission erhältlich.
- Haltebügel aus lackiertem Stahlblech.
- Äußere Verschraubung aus Edelstahl.

KOMPONENTEN UND MATERIALY KONSTRUKЦИИ

- Корпус выполнен из литого алюминиевого сплава, подвергнут пескоструйной обработке и покрыт полиэстеровой краской одного из трех цветов: черный, белый RAL 9010 или серый цвет RAL 9006.
- Плоское безопасное закаленное стекло установлено в рамку из технополимера и крепится к корпусу на петлях, что обеспечивает легкое техобслуживание.
- Силиконовое долговечное уплотнение.
- Отражатели выполнены полированного и анодированного алюминия высокой степени очистки. Для газоразрядных ламп предлагаются асимметричные отражатели с широким лучом или круглосимметричные с узким лучом, для компактных люминесцентных ламп - симметричные отражатели с широким лучом.
- Крепежная лира изготовлена из стали, покрытой краской из полиэстера.
- Внешние винты из нержавеющей стали.

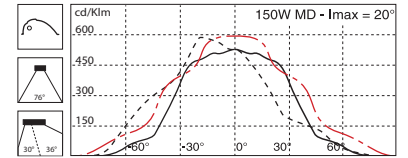
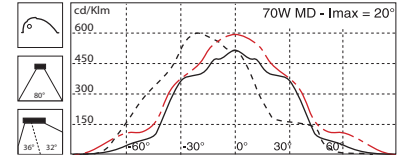




YPSILON / Asim.



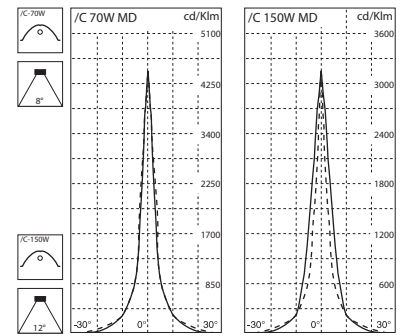
	80	85	94	Asymmetrische Reflektoren - Асимметричный широкий луч
05945013	05947023	05067894	70W	RX7s SD-MD  HQI-TS/MH-TD
05944013	05946023	05067994	150W	CDM-TD/NAV-TS



YPSILON / Circ.



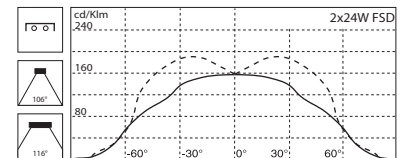
	80	85	94	Kreisförmiger Reflektor tiefstrahlend - Круглосимметричный узкий луч
05949013	05951023	05068394	70W	RX7s SD-MD  HQI-TS/MH-TD
05948013	05950023	05068494	150W	CDM-TD/NAV-TS



YPSILON / Fluo



	80	85	94	Symmetrische Reflektoren - Симметричный широкий луч
05959013	05960023	05068294	2x24W 2G11	FSD  DULUX-L-SP/PL-L

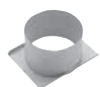


ZUBEHÖR
АКСЕССУАРЫ

14467013 A0146

Beim Austausch des Standardrahmens mit dem Rahmen A0146 (nur in schwarz vorhanden) weist der Stahler eine Glühdrahttesttemperatur von 850°C (V0-UL 94) auf.

Рамка для стекла из технополимера V0-UL94 (только черного цвета) для замены стандартной. Прошла испытания раскаленным проводом при 850°C и обеспечивает стойкость прожектора к высокой температуре.


14351993 A0090 80
14012094 A0090 94

Richtstrahlblende aus schwarz oder silbergrau RAL 9006 lackiertem Aluminium, nur für YPSILON/C.

Круглый алюминиевый растр, окрашенный в черный или серый цвет RAL 9006. Подходит только для модели YPSILON/C.


14350993 A0089 80
14011994 A0089 94

Lamellenraster aus Stahlblech, in schwarz oder silbergrau RAL 9006 lackiert. (Nicht geeignet für Ypsilon 224).

Антибликовая стальная решетка, окрашенная в серый или черный цвет (RAL 9006). (Не подходит для модели YPSILON 224).


14000601 A0155 80
14012194 A0155 94

Abblendflügel aus Aluminiumblech, in schwarz oder silbergrau RAL 9006 lackiert. (Nicht geeignet für Ypsilon 224).

Экранирующий стальной козырек, окрашенный в серый (94) или черный (80) цвет (RAL 9006). (Не подходят для модели YPSILON 224).


14235013 A0026/500 80
14236023 A0026/500 85
14015194 A0026/500 94
14237013 A0026/1000 80
14238023 A0026/1000 85
14015294 A0026/1000 94

Ausleger von 50/100cm Länge aus schwarz, weiß oder silbergrau RAL 9006 lackiertem Stahl.

500мм или 1000мм стальной кронштейн, окрашенный в черный (80), белый (85) или серый (94) цвет по RAL 9006.


14003504 A0171

Haltebügel aus Edelstahl AISI 304 um eine eventuelle Rostbildung auf der Installationsoberfläche (z.B. Denkmäler) zu vermeiden.

Крепежная лира из нержавеющей стали AISI 304.


14352993 A0091 80
14014594 A0091 94

Langer Haltebügel aus schwarz oder silbergrau RAL 9006 lackiertem Stahl zur Deckenbefestigung.

Удлиненная лира из стали для потолочного монтажа, окрашенная в серый (94) или черный цвет (80) по RAL 9006.